

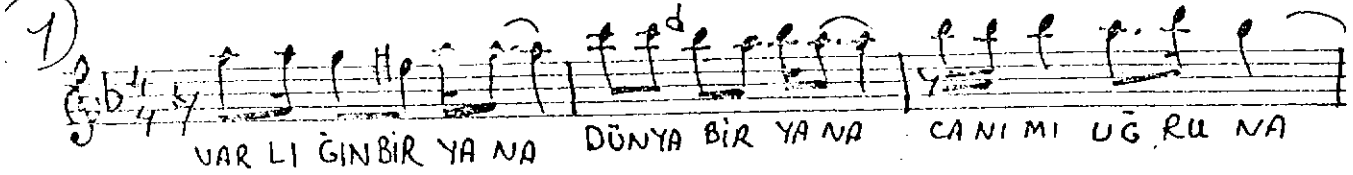
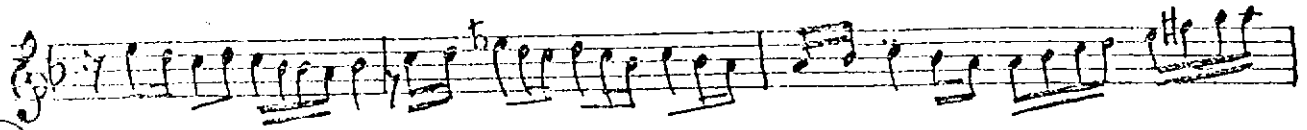
# MUHAYYER KÜRDİ ŞARKI

SÖZ: CEMAL SAFİ

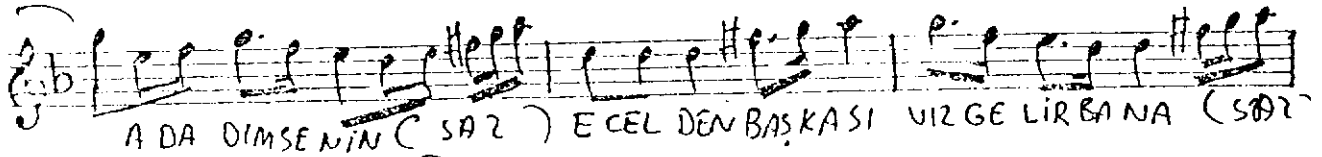
MÜZİK: ZIYA TAŞKENT

Solfej Varlığın bir yarı dünya bir yangın  
(YA SENİN OLURUM)

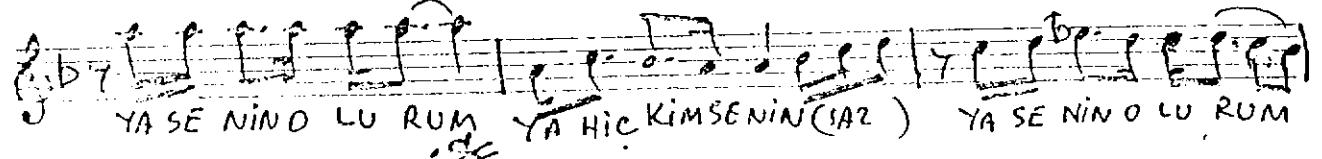
Aranapme



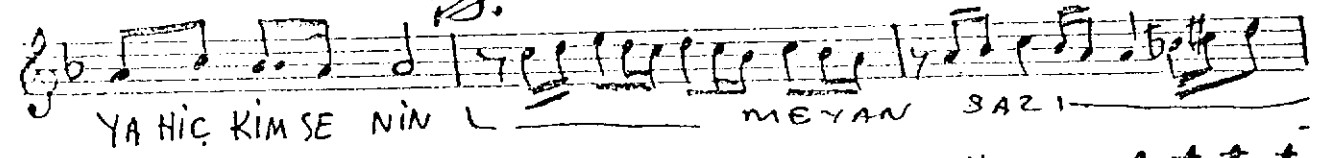
VAR LI GİN BİR YA NA DÜNYA BİR YA NA CANI MI UĞ RU NA



A DA DİMSE NİN (SAZ) ECEL DEN BAŞ KASI VİR GE LİR BA NA (SAZ)

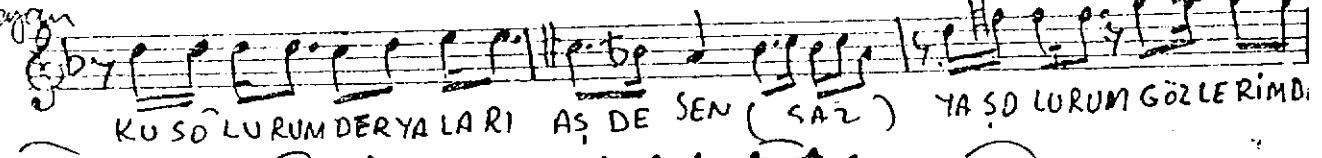


YA SE NİN O LU RUM YA HIÇ KİM SE NİN (SAZ) YA SE NİN O LU RUM

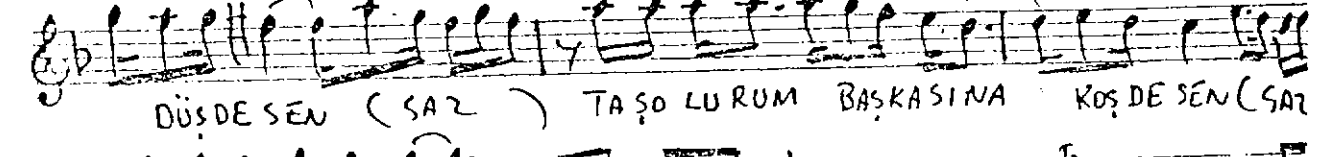


YA HIÇ KİM SE NİN L MEYAN SAZI

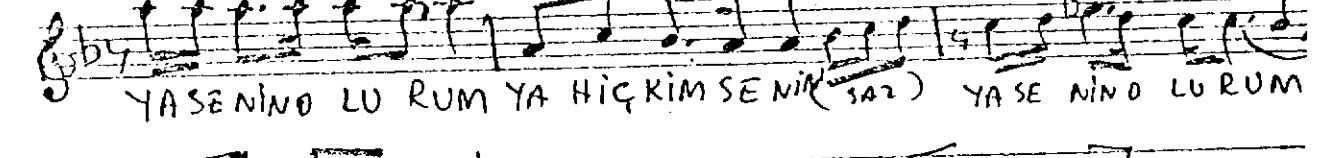
Meyan



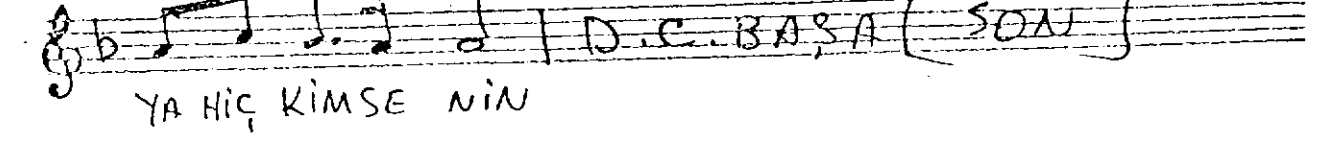
KU ŞO LURUM DERYA LARI AŞ DE SEN (SAZ) YA ŞO LURUM GÖZ LERİMİ



DÜŞ DE SEN (SAZ) TA ŞO LURUM BAŞ KASINA KOŞ DE SEN (SAZ)



YA SE NİN O LU RUM YA HIÇ KİM SE NİN (SAZ) YA SE NİN O LU RUM



YA HIÇ KİM SE NİN

2 -  
YASENİN OLURUM

2

AŞKINDIR DERTLERE GÜLÜŞ NEDENİM AŞKINDIR HAYATTA  
KALİŞ NEDENİM TOPRAĞA YAKIŞIR SENSİZ BEDENİM (SAR)  
YA SENİN OLURUM YA HİÇ KİMSENİN (GAR)  
YA SENİN OLURUM YA HİÇ KİMSENİN

28. Nisan 1983  
ANKARA

1  
VARLIĞIN BİR YANA DÜNYA BİR YANA  
CANIMI UĞRUNA ADADIM SENİN  
ECELDEN BAŞKASI VIZ GELİR BANA  
YA SENİN OLURUM YA HİÇ KİMSENİN

Meyan

KUŞ OLURUM DERYALARI AŞ DESEN  
YAŞ OLURUM GÖZLERİMDEN DÜŞ DESEN  
TAŞ OLURUM BAŞKASINA KÖŞ DESEN  
YA SENİN OLURUM YA HİÇ KİMSENİN

2  
AŞKINDIR DERTLERE GÜLÜŞ NEDENİM  
AŞKINDIR HAYATTA KALİŞ NEDENİM  
TOPRAĞA YAKIŞIR SENSİZ BEDENİM  
YA SENİN OLURUM YA HİÇ KİMSENİN  
CEMÂL SAFİ